

Fiche technique :

# MRT 2660

**VISION +**



 **MANITOU**  
HANDLING YOUR WORLD

| Capacités   |           | Métrique   |
|---|-----------|--|
| Capacité max.   |           | 6000 kg  |
| Hauteur de levage max.  |           | 25.90 m  |
| Déport maximal  |           | 21.70 m  |
| Poids et dimensions   |           |  |
| Longueur hors-tout (avec fourches)  | l1        | 9.28 m   |
| Longueur au talon des fourches  | l2        | 8.08 m   |
| Largeur hors tout   | b1        | 2.50 m   |
| Hauteur hors tout   | h17       | 3.10 m   |
| Largeur hors tout cabine  | b4        | 0.96 m   |
| Rayon de braquage (extérieur roues)   | Wa1       | 4.46 m   |
| Garde au sol  | m4        | 0.38 m   |
| Empattement   | y         | 3.05 m   |
| Angle de cavage   | a4        | 12 °   |
| Angle de déversement  | a5        | 110 °  |
| Rotation tourelle   |           | 360 °  |
| Poids   |           | 18000 kg   |
| Longueur de fourches / Largeur de fourches / Section de fourches              | l / e / s | 1200 mm x 100 mm x 60 mm                                       |
| Roues   |           |  |
| Pneus standards   |           | 445/65 R22,5   |
| Roues motrices (avant / arrière)  |           | 2 / 2  |
| Mode de direction   |           | 2 roues directrices, 4 roues directrices, Mode crabe           |
| Stabilisateurs  |           |  |
| Type de stabilisateurs  |           | Télescopique duplex  |
| Commandes pour stabilisateurs   |           | Stabilisateurs à commande individuelle ou simultanée           |
| Moteur  |           |  |
| Marque du moteur  |           | Yanmar   |
| Nome moteur   |           | Stage V, Tier 4  |
| Modèle du moteur  |           | 4TN107FHT-6SMU1  |
| Puissance moteur (CV / kW)  |           | 156 ch / 115 kW  |
| Couple max. / Régime moteur (min)   |           | 602 Nm @ 1500 tr/min   |
| Nombre de cylindres - Cylindrée   |           | 4 - 4567 cm³   |
| Système de refroidissement  |           | Refroidissement par eau  |
| Circuit électrique  |           |  |
| Nombre de batterie / Tension batterie   |           | 2 x 12 V   |
| Capacité batterie 12V   |           | 120 Ah   |
| Courant de démarrage des batteries  |           | 850 A  |
| Transmission  |           |  |
| Type de transmission  |           | Hydrostatique  |
| Boîte de vitesses / Nombre de vitesses (avant) / Nombre de vitesses (arrière) |           | Speedshift / 2 / 2   |
| Vitesse de déplacement max.   |           | 40 km/h  |
| Effort de traction  |           | 8600 daN   |
| Frein de parking  |           | Frein de stationnement négatif automatique                     |
| Frein de service  |           | Freinage multidisques à bain d'huile sur pont avant et arrière |
| Performances  |           |  |
| Pente franchissable (en charge / à vide)                                      |           | 40.40 % / 45.50 %  |
| Hydraulique   |           |  |
| Type de pompe hydraulique   |           | Pompe à débit variable   |
| Débit hydraulique   |           | 172 l/min  |
| Pression hydraulique  |           | 350 bar  |
| Capacités des réservoirs  |           |  |
| Huile moteur  |           | 13 l   |
| Carburant   |           | 270 l  |
| Fluide d'échappement du moteur diesel (type AdBlue®)                          |           | 24 l   |
| Bruit et vibration  |           |  |
| Bruit au poste de conduite (LpA)  |           | 68 dB  |
| Bruit à l'environnement (LwA)   |           | 108 dB   |
| Vibration sur l'ensemble mains/bras   |           | 2.50 m/s²  |
| Divers  |           |  |
| Roues directrices (avant / arrière)   |           | 2 / 2  |
| Commandes   |           | 2 Joysticks  |
| Certification cabine  |           | Cabine ROPS - FOPS niveau 2                                    |
| Système de reconnaissance automatique des accessoires (E-Reco)                |           | Standard   |

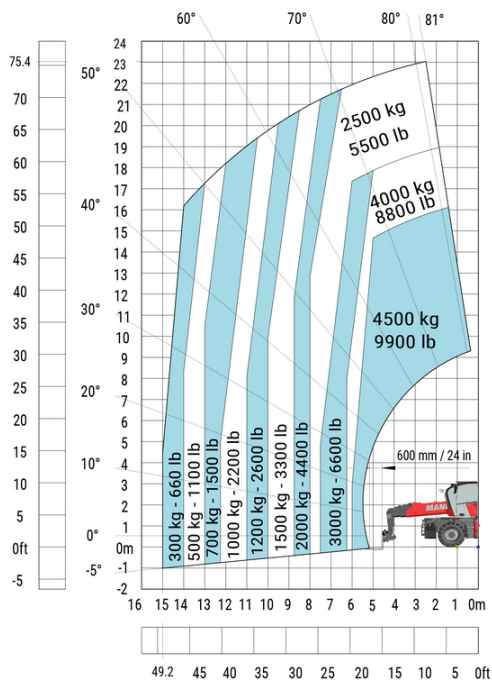
# MRT 2660 - Schémas d'encombrement



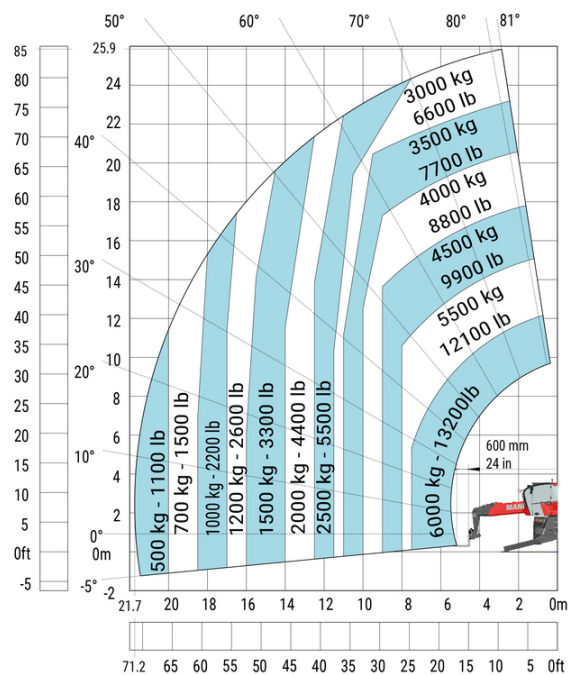
| Autres données                                       |  |     | Métrique |
|--|--|-----|----------|
| Longueur du châssis                                  |  | l14 | 5.69 m   |
| Empattement  |  | y   | 3.05 m   |
| Garde au sol   |  | m4  | 0.38 m   |
| Déport du contrepoids (tourelle à 90°)               |  | a7  | 3.37 m   |
| Longueur hors tout aux stabilisateurs                |  | l12 | 5.30 m   |
| Largeur hors tout stabilisateurs déployés            |  | b7  | 5.79 m   |
| Correcteur de dévers                                 |  | a9  | 7 °      |
| Garde au sol sous les pneus avant sur stabilisateurs |  | m5  | 0.38 m   |

## MRT 2660 - Abaques

Machine sur pneus avec fourches



Machine sur stabilisateurs abaissés avec fourches (CAF)  
Métric



Machine sur stabilisateurs abaissés avec treuil 6000 kg (Métrique)



Machine sur stabilisateurs abaissés avec potence-treuil de 1500 kg (Métrique)



Machine sur stabilisateurs abaissés avec potence-treuil extensible (Métrique)



Machine sur stabilisateurs abaissés avec crochet 6000 kg (Métrique)



Machine sur stabilisateurs abaissés avec nacelle 365 kg

Machine sur stabilisateurs abaissés avec nacelle 1000 kg



Machine sur stabilisateurs abaissés avec 3D positif

Machine sur stabilisateurs abaissés avec 3D positif / négatif





**Siège Social**

B.P. 249 - 430 rue de l'Aubinière

44150 Ancenis Cedex - France

Tel: +33 (0)2 40 09 10 11 - Fax: +33 (0)2 40 09 10 97

[www.manitou.com](http://www.manitou.com)



Cette publication présente le descriptif des versions et possibilités de configuration des produits Manitou qui peuvent différer en équipement. Les équipements présentés dans cette brochure peuvent être de série, en option, ou non disponibles suivant les versions. Manitou se réserve le droit, à tout moment et sans préavis, de modifier les spécifications décrites et représentées. Les spécifications portées n'engagent pas le constructeur. Pour plus de détails, contactez votre concessionnaire Manitou. Document non contractuel. Présentation des produits non contractuelle. Liste des spécifications non exhaustive. Les logos ainsi que l'identité visuelle de l'entreprise sont la propriété de Manitou et ne peuvent être utilisés sans autorisation. Tous droits réservés. Les photos et schémas contenus dans la présente brochure ne sont fournis qu'à des fins de consultation et à titre indicatif.

Manitou BF SA - Société anonyme à conseil d'administration - Capital social : 39 668 399 euros - 857 802 508 RCS Nantes